

# 邦禾检测



中国认可  
国际互认  
检测  
TESTING  
CNAS L4065

## 检测报告

TEST REPORT

送检企业：裕华区知物知吾工艺美术设计工作室

(个体工商户)

样品名称：玛瑙手绳

广州邦禾检测技术有限公司

GUANGZHOU BONGHE TESTING TECHNOLOGY CO., LTD



本报告按本公司所制定之通用服务条款所编制发放。请注意本报告背面之条款，本公司之义务、免责、管辖权均有明确规定，除非另有说明，本报告分析结果仅对所送样品负责，未经许可，不得部分复制本报告。

地址：广州市番禺区钟村街市广路钟二路段 45 号（办公楼及厂房）2 栋 101-116 房、216 房

# 邦禾检测 检测报告



报告编号: HBC260608S423

第 1 页 共 3 页

委托单位 : 裕华区知物知吾工艺美术设计工作室 (个体工商户)

委托单位地址 : 河北省石家庄市裕华区槐安东路117号石家庄裕华万达广场E2-1号商业120

样品名称 : 玛瑙手绳

商标名称 : /

规格型号 : /

样品数量 : 1PCS

制造厂商 : /

制造商地址 : /

送检日期 : 2026年06月03日

检测依据 : GB 28480-2012

检验结论 : 测试结果均符合标准要求, 详见后页。

报告签发: 陈东阳

签发日期: 2026年06月08日

本报告按本公司所制定之通用服务条款所编制发放。请注意本报告背面之条款, 本公司之义务、免责、管辖权均有明确规定, 除非另有说明, 本报告分析结果仅对所送样品负责, 未经许可, 不得部分复制本报告。

地址: 广州市番禺区钟村街市广路钟二路段 45 号 (办公楼及厂房) 2 栋 101-116 房、216 房



报告编号: HBC260608S423

第 2 页 共 3 页

## 测试结果:

检测项目	单位	技术要求	检验结果	单项判定
铅 (Pb)	mg/kg	$\leq 1000$	<1	合格
六价铬 (Cr6+)	mg/kg	$\leq 1000$	<1	合格
镉 (Cd)	mg/kg	$\leq 100$	<1	合格
汞 (Hg)	mg/kg	$\leq 1000$	<1	合格
钡 (Ba)	mg/kg	$\leq 1000$	<3	合格
硒 (Se)	mg/kg	$\leq 500$	<1	合格
砷 (As)	mg/kg	$\leq 1000$	<1	合格
锑 (Sb)	mg/kg	$\leq 60$	<1	合格
铬 (Cr)	mg/kg	$\leq 60$	<1	合格
镍	ug	$\leq 0.5$	未检出	合格

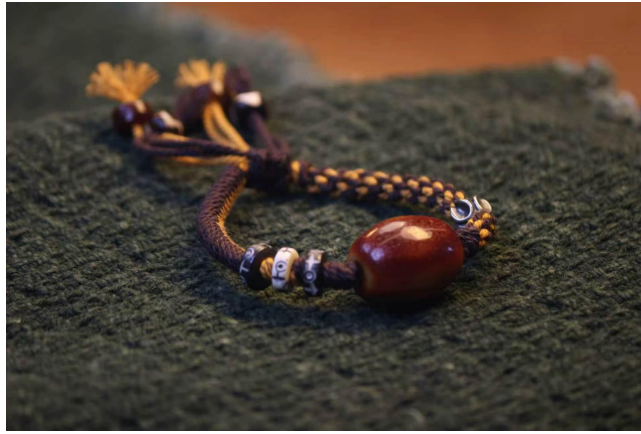
本报告按本公司所制定之通用服务条款所编制发放。请注意本报告背面之条款, 本公司之义务、免责、管辖权均有明确规定, 除非另有说明, 本报告分析结果仅对所送样品负责, 未经许可, 不得部分复制本报告。

地址: 广州市番禺区钟村街市广路钟二路段 45 号 (办公楼及厂房) 2 栋 101-116 房、216 房

报告编号: HBC260608S423

第 3 页 共 3 页

样品照片



有限公司  
Ami

报告结束

本报告按本公司所制定之通用服务条款所编制发放。请注意本报告背面之条款，本公司之义务、免责、管辖权均有明确规定，除非另有说明，本报告分析结果仅对所送样品负责，未经许可，不得部分复制本报告。

地址：广州市番禺区钟村街市广路钟二路段 45 号（办公楼及厂房）2 栋 101-116 房、216 房